

ご存知ですか？

睡眠時無呼吸症候群 (SAS)

イビキは、怖い！

睡眠中に大きないびきをかき、なおかつ息がつまって呼吸が止まる状態に何度もなるようなら、**睡眠時無呼吸症候群**が考えられます。

- * 40～50歳の働き盛りの男性
- * あごが小さく顔の前後の奥行きがない方
- * 長時間寝ても熟睡感が得られない方
- * 肥満の方
- * 大きないびきをかく
- * 睡眠中呼吸が止まる

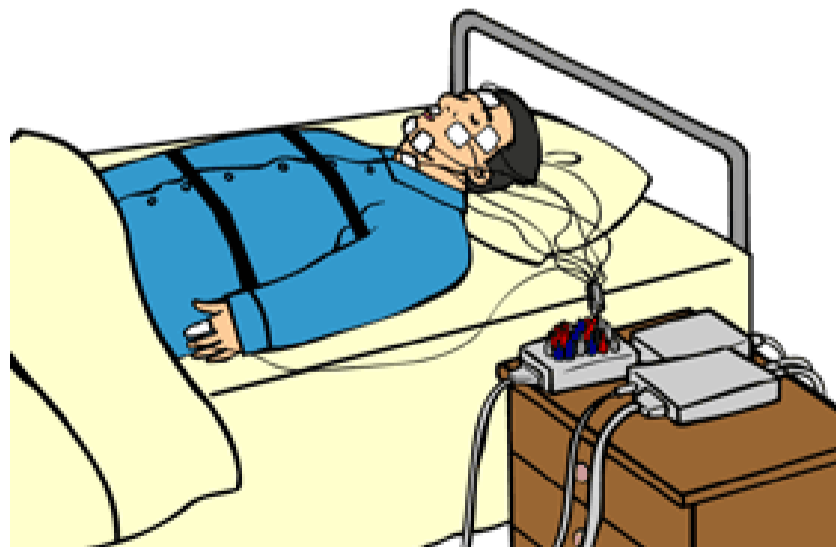
眠りが浅く十分な睡眠がとれないため、熟睡感がなく疲れが残ってしまい、日中の眠気や、集中力・記憶力・判断力の低下を招きます。これを放置すると、高血圧や不整脈などの循環器系の障害を引き起こし、狭心症、心筋梗塞、脳硬塞といった死につながりやすい疾患と合併する確率が、非常に高くなります。

当院では、終夜睡眠時ポリグラフ検査を実施しています。
夜18時に入院していただき翌朝8時には退院できます。
仕事のお忙しい方もお休みせずに検査が受けられます。
ご希望の方は、主治医もしくは受付窓口にご相談下さい。



終夜睡眠時ポリグラフ検査

ご相談ください



お問い合わせ

0949-32-3000(代)

医療法人相生会 宮田病院
LTA Medical Co.LTA Miyata Hospital